

Réserve naturelle Alfred-Kelly

Agglomération la plus près

Montréal, QC (à 60 km)

Renseignements

1 877 876-5444

quebec@conservationdelanature.ca

Saisons

Accessible toute l'année, sauf durant le dégel printanier et lors de pluies trop abondantes.



Photo de CNC

Description

Que vous aimiez la randonnée pédestre, la raquette ou le ski de fond, cette réserve a quelque chose à vous offrir en toute saison. Floraison des trilles au printemps, paysages verdoyants estivaux, explosion des couleurs automnales et épais manteau blanc d'hiver, cette réserve s'offre en spectacle à chaque saison.

Selon le sentier choisi, vous profiterez d'une vue incomparable sur le grand étang de castors à Piedmont, sur le petit lac Paradis au pied des escarpements ou sur le paysage grandiose vu depuis le sommet des falaises.

Commodités

réseau cellulaire (selon le fournisseur), panneaux d'interprétation, cartes, signalisation sur les sentiers, stationnement

À voir

barrage de castor, lac Paradis, milieu humide, points de vue

À apporter

appareil photo, bottes de randonnée, chapeau, eau, jumelles, lotion solaire, répulsif à insectes

Prenez garde

falaises, sentiers boueux

Les animaux domestiques, bicyclettes et véhicules motorisés sont strictement interdits dans la réserve naturelle.

Comment s'y rendre

De Montréal à Prévost

1. À partir de l'Autoroute 15 Nord, emprunter la sortie 55 (Prévost) qui devient la rue Louis-Morin.
2. Tourner à droite à la rue Morin pour rejoindre la rue Principale à prendre vers la droite.
3. Tourner à gauche sur la rue de la Station, puis traverser la route 117. Le point de départ du sentier se trouve à côté de la piste cyclable P'tit Train du Nord (1272, rue de la Traverse).

De Montréal à Piedmont

1. Emprunter l'autoroute 15 Nord jusqu'à la sortie 58 (Piedmont/Chemin Avila).
2. Tourner à droite sur le chemin du Moulin.
3. À la route 117, tourner à gauche (Nord).
4. Au chemin de la Gare, tourner à droite, puis encore à droite au chemin de la Rivière. Poursuivre jusqu'au bout de ce chemin où se trouve une aire de stationnement. Un panneau y indique le chemin menant à la réserve.

Avant de vous rendre sur une propriété, visitez destinationsnature.ca pour des informations à jour concernant son accessibilité.

Sentiers

WZ en haut

Type : linéaire
Difficulté : modéré
Distance aller-retour : 3,6 km
Surface : rustique

Passage MOC-WZ

Type : linéaire
Difficulté : modéré
Distance aller-retour : 1,8 km
Surface : rustique

Passage WN-WZ

Type : linéaire
Difficulté : modéré
Distance aller-retour : 1,1 km
Surface : rustique

MOC

Type : linéaire
Difficulté : modéré
Distance aller-retour : 16 km
Surface : rustique

FD

Type : linéaire
Difficulté : modéré
Distance aller-retour : 3 km
Surface : rustique

WN en haut

Type : linéaire
Difficulté : modéré
Distance aller-retour : 1,5 km
Surface : rustique

JE

Type : linéaire
Difficulté : modéré
Distance aller-retour : 5,2 km
Surface : rustique

WZ nord

Type : linéaire
Difficulté : modéré
Distance aller-retour : 11,2 km
Surface : rustique

La Passe

Type : linéaire
Difficulté : modéré
Distance aller-retour : 2,2 km
Surface : rustique

La Boucle

Type : linéaire
Difficulté : facile
Distance aller-retour : 2,1 km
Surface : rustique

L'Érablière

Type : linéaire
Difficulté : facile
Distance aller-retour : 1,7 km
Surface : rustique

Chemin de la Rivière

Type : linéaire
Difficulté : facile
Distance aller-retour : 3,1 km
Surface : route

Rang 7

Type : linéaire
Difficulté : facile
Distance aller-retour : 4,9 km
Surface : route

WN

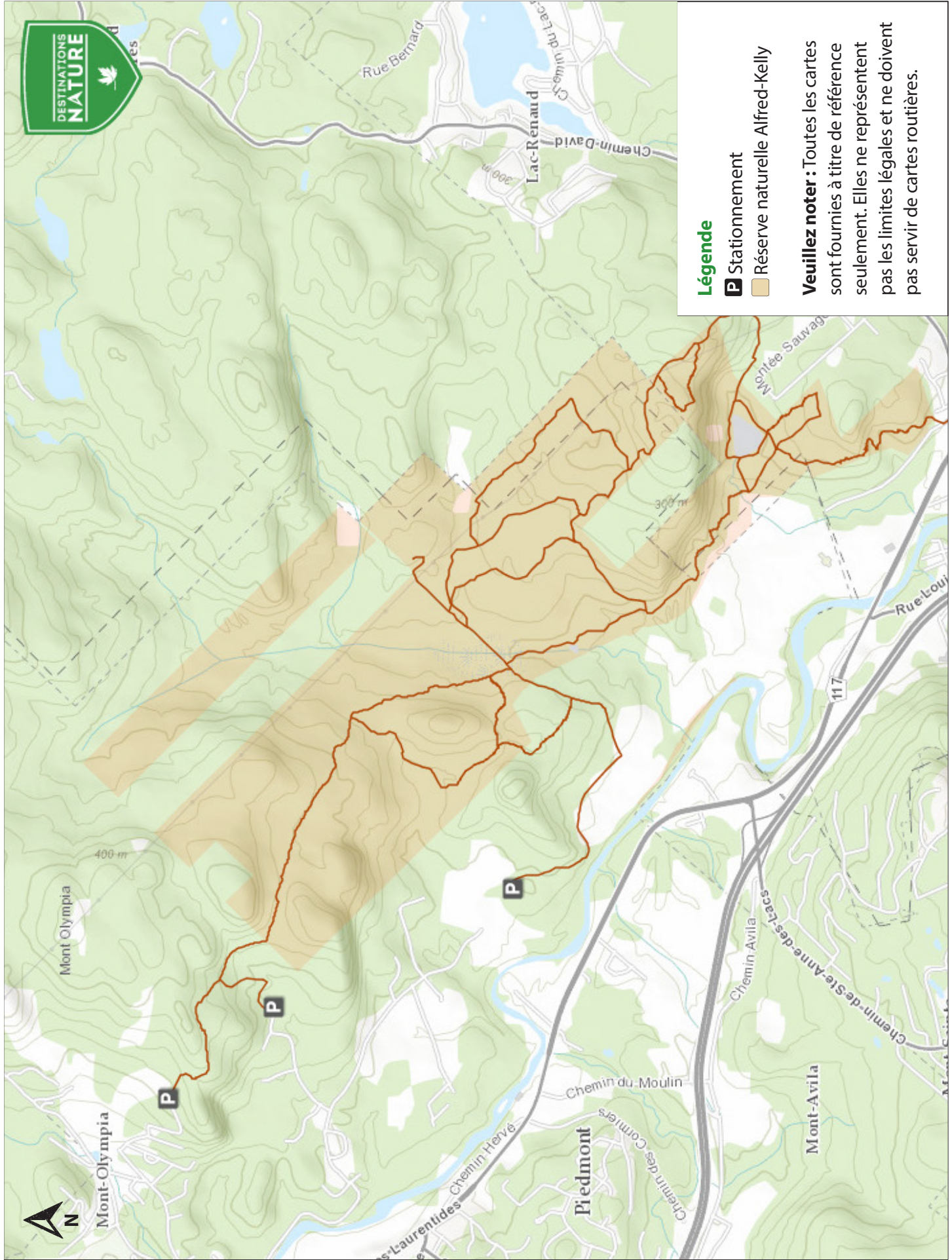
Type : linéaire
Difficulté : difficile
Distance aller-retour : 2,1 km
Surface : rustique

MOC en haut

Type : linéaire
Difficulté : modéré
Distance aller-retour : 2,6 km
Surface : rustique

Espèces observables

- arabette de Holboell
- canard colvert
- castor
- chêne rouge
- clématite verticillée
- couleuvre rayée
- couleuvre verte
- faucon pèlerin
- grenouille des marais
- lièvre d'Amérique
- orignal
- vison d'Amérique
- érable à sucre



Légende

P Stationnement

 Réserve naturelle Alfred-Kelly

Veillez noter : Toutes les cartes sont fournies à titre de référence seulement. Elles ne représentent pas les limites légales et ne doivent pas servir de cartes routières.

