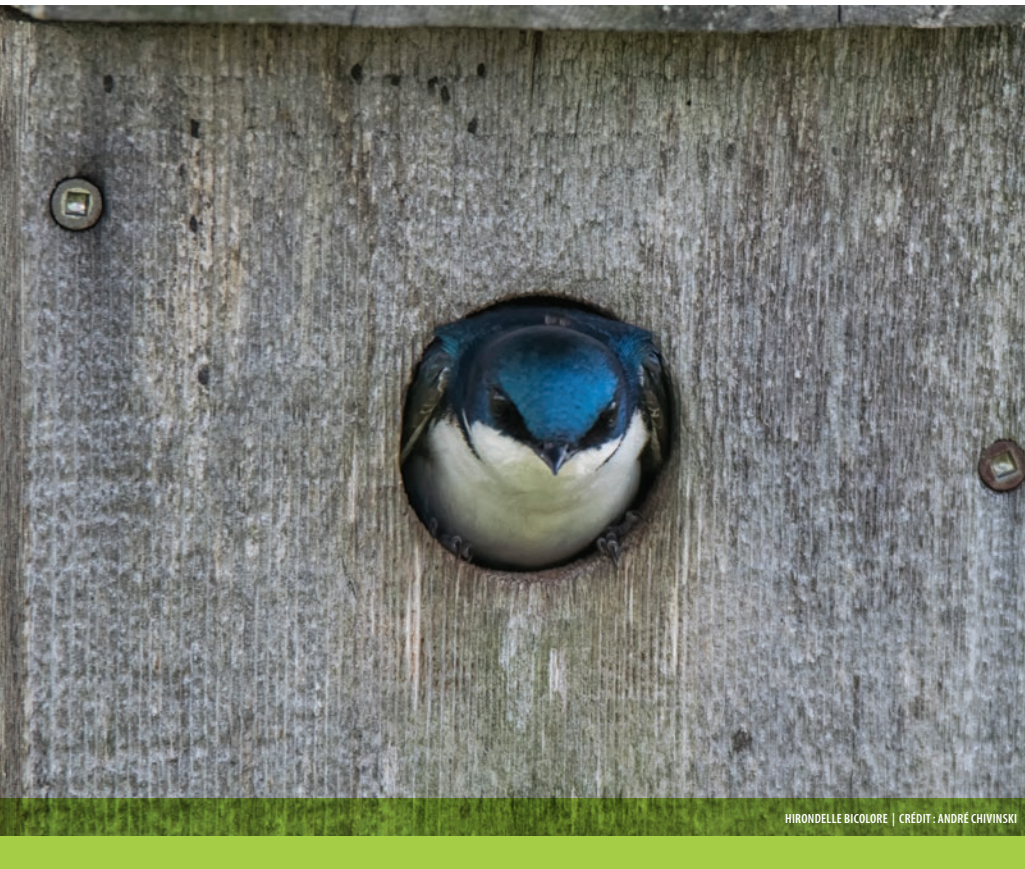


Passez à l'action!

ATTIREZ LES OISEAUX CHEZ VOUS



CONSERVATION
DE LA NATURE
CANADA



HIRONDELLE BICOLORE | CRÉDIT : ANDRÉ CHIVINSKI

POSEZ DES POTEAUX DE CÈDRE OU CONSERVEZ LES ANCIENNES CLÔTURES

Dans les champs, les piquets de clôture offrent aux oiseaux des perchoirs et servent de sites de guets, de parade ou de repos.

REPORTEZ LES PÉRIODES DE COUPE

Si votre champ est cultivé, songez à reporter la période de coupe après la mi-juillet, lorsque la majorité des oiseaux champêtres auront terminé leur nidification. Vous pouvez, par exemple, utiliser des cultivars plus tardifs.

PLANTEZ DES ARBUSTES FRUITIERS

Plantez sur votre terre des arbres fruitiers indigènes tels que la viorne trilobée ou le sureau rouge dont les fruits attireront les oiseaux. En plus d'embellir le paysage, les arbustes fruitiers augmenteront la biodiversité du milieu et attireront les pollinisateurs.

INSTALLEZ DES NICHOURS SPÉCIFIQUES

Il existe différents types de nichours qui conviennent à des espèces ou des groupes d'espèces spécifiques, dont la crécerelle d'Amérique, les canards arboricoles (par exemple le canard branchu), le merle d'Amérique, la mésange à tête noire et plusieurs autres. Les caractéristiques du nichour, de même que l'endroit où il sera installé, doivent répondre aux besoins de l'espèce ciblée. Voyez au verso un exemple de nichour pour l'hirondelle bicolor et le merlebleu de l'Est.

LE SAVIEZ-VOUS ?

Certains oiseaux utilisent presque exclusivement le milieu agricole comme habitat de nidification. Ces espèces, dites champêtres, sont gravement affectées par la modification des pratiques culturales, qui altèrent la qualité de leur habitat, ainsi que par la disparition de terres agricoles au profit d'autres usages. Heureusement, différentes pratiques ont été élaborées pour favoriser la protection de ces espèces.

Pour en savoir plus, consultez le guide de recommandations disponible en ligne « Aménagements et pratiques favorisant la protection des oiseaux champêtres », du Regroupement Québec Oiseaux.



FABRIQUEZ UN NICOIR POUR L'HIRONDELLE BICOLORE ET LE MERLEBLEU DE L'EST

Ces deux petits oiseaux sont des insectivores aériens. Un nichoir bien conçu pourrait accueillir au printemps un couple et sa nichée, que vous pourrez observer à votre guise.



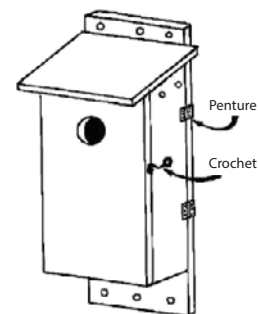
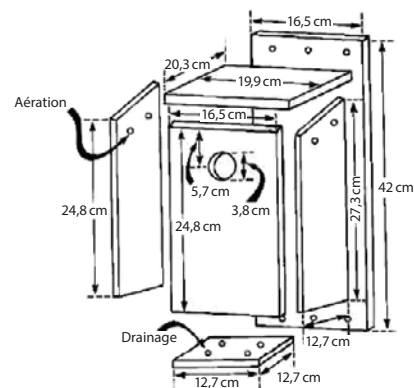
HIRONDELLE BICOLORE | CRÉDIT : ANDRÉ CHIVINSKI



MERLEBLEU DE L'EST | CRÉDIT : SYD PHILLIPS

QUELQUES CONSEILS :

- › Utilisez des matériaux durables tels que des planches de pin et du contre-plaqué, ou des matériaux plus rustiques tels que des croûtes de bois, des planches non planées, du bois de grange ou du bardeau de cèdre.
- › Abstenez-vous d'utiliser du métal et de la peinture noire, car cela risque d'augmenter la température dans le nichoir.
- › Respectez les dimensions indiquées dans le plan ci-contre, sinon, le nichoir pourrait ne plus convenir aux espèces visées.
- › Percez quelques trous dans le plancher du nichoir pour éviter que l'eau s'y accumule.
- › Installez votre nichoir près d'habitations, d'étangs ou en bordure des boisés. Il doit être installé à une hauteur de 1,8 à 4,5 m et peut être fixé sur un arbre, un bâtiment, un piquet, un poteau ou être suspendu.
- › Au moins une fois par année, à l'automne, enlevez les résidus de l'ancien nid et brossez le nichoir sans utiliser de produit nettoyant afin d'éviter la prolifération de parasites. Pour se faire, le nichoir doit être facilement accessible et doit s'ouvrir soit par le toit ou par le côté.



PLAN NICOIR | CRÉDIT : WYLE 1978 (FFQ)



MERCI À NOS PARTENAIRES



DES QUESTIONS ?

Contactez **Gabrielle Cauchon Déry**, coordonnatrice de projets | gabrielle.dery@conservationdelanature.ca, 581 741-9637