



**Tourbière-de-Venise-Ouest  
Nature Reserve:  
A Site to Explore and Protect**

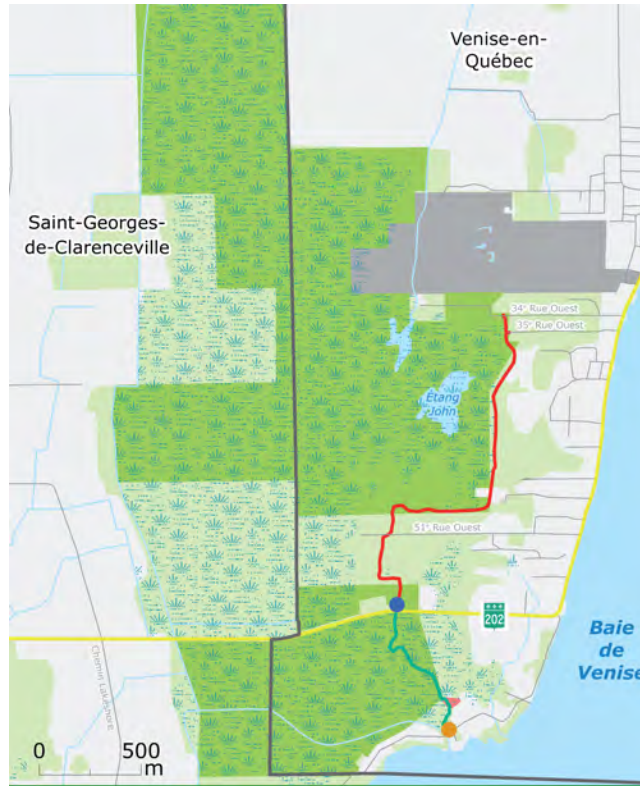
TOURBIÈRE DE VENISE-OUEST, NCC



CANADA GOOSE, NCC

WHITE-TAILED DEER, NCC

BOG FERN, NCC



- Entrée principale / Main entrance
- Centre d'interprétation du ruisseau McFee / Ruisseau McFee Interpretation Center
- Sentier de la nature (2,1 km) / Sentier de la nature
- Sentier du ruisseau McFee (0,8 km) / Sentier du ruisseau McFee
- Club de golf / Golf Club
- Milieu humide / Wetland
- Réserve naturelle de la Tourbière-de-Venise-Ouest / Nature Reserve
- Réserve naturelle de la Pointe-Fontaine / Pointe-Fontaine Nature Reserve



**Protecting a unique natural environment**

In 2011, the Venise-Ouest peatland, located on land owned by the Nature Conservancy of Canada, was established as a nature reserve. Covering an area of 563 acres (228 hectares), it straddles the municipalities of Venise-en-Québec and Saint-Georges-de-Clarenceville. The peatland is home to several rare species and serves a number of important ecological roles that benefit the surrounding population. For example, it helps maintain Mississquoi Bay's water quality by purifying the water that passes through it, much like a filter. The peatland can also mitigate the impact of Lake Champlain's seasonal flooding, acting as a sponge that initially absorbs surplus water and then gradually releases it.

**A unique and fragile environment**, the Venise-Ouest peatland is sensitive to disturbances, such as boating in the Étang John pond, ATV traffic, and off-road traffic. The municipality of Venise-en-Québec has therefore set up a two-kilometre interpretive trail and facilities so that visitors can explore the area's natural riches without leaving a footprint. Thank you for helping to protect the Venise-Ouest peatland by respecting the reserve's permitted uses!

**A remarkable biodiversity**

As several plants and animals can only be found in peatlands thanks to the unique conditions these habitats provide, the presence of a peatland means greater biodiversity for an entire region.

The Venise-Ouest peatland is home to more than 15 species at risk! One of these is the very rare bog fern, which can only be found in two other places in Quebec! Conserving the peatland is therefore vital for this species' survival in the province. Around 100 bird species and several species of mammals, amphibians and reptiles also live there.

**The Nature Conservancy of Canada (NCC)**, a non-profit organization, is the nation's leading land conservation organization, working to protect our most important natural areas and the species they sustain. Since 1962 NCC and its partners have helped to protect more than 2.7 million acres (1.1 million hectares) coast to coast, including close to 97,000 acres (39,200 hectares) in Quebec.

**Thanks to our partners:**

This project was undertaken with the financial support of:  
Ce projet a été réalisé avec l'appui financier de :



NCC also wishes to thank the landowners who were involved in this conservation effort: John Sauro, the Neville family and France Larochelle.

**TO FIND OUT MORE**

1 877 876-5444  
QUEBEC@NATURECONSERVANCY.CA  
WWW.NATURECONSERVANCY.CA

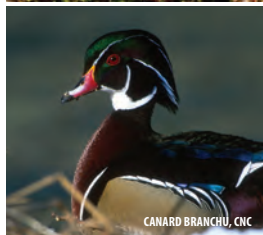
Charitable Registration # 119246544RR0001





**La réserve naturelle de la  
Tourbière-de-Venise-Ouest :  
un lieu à découvrir et à protéger**

TOURBIÈRE DE VENISE-OUEST, CNC



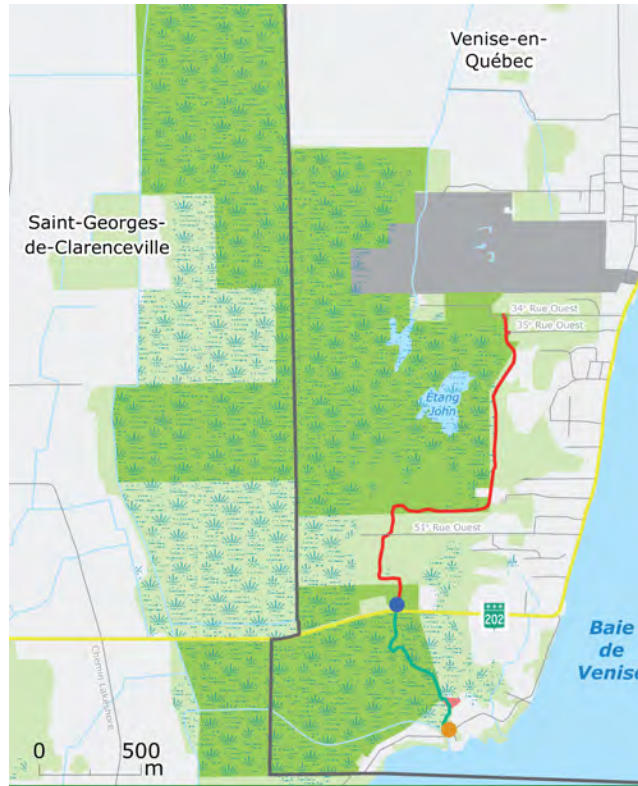
CANARD BRANCU, CNC



CERF DE VIRGINIE, CNC



RHODODENDRON DU CANADA, CNC



- Entrée principale (Main entrance)
- Centre d'interprétation du ruisseau McFee (Ruisseau McFee Interpretation Center)
- Sentier de la nature (2,1 km) (Sentier de la nature)
- Sentier du ruisseau McFee (0,8 km) (Sentier du ruisseau McFee)
- Club de golf (Golf Club)
- Milieu humide (Wetland)
- Réserve naturelle de la Tourbière-de-Venise-Ouest (Nature Reserve)
- Réserve naturelle de la Pointe-Fontaine (Pointe-Fontaine Nature Reserve)



**Un milieu naturel exceptionnel protégé**

En 2011, une réserve naturelle a été établie sur le territoire de la tourbière de Venise-Ouest, propriété de Conservation de la nature Canada. D'une superficie de 228 hectares, elle chevauche les municipalités de Venise-en-Québec et de Saint-Georges-de-Clarenceville. La tourbière abrite de nombreuses espèces rares et offre des services écologiques importants à la population. À titre d'exemple, elle épure l'eau qui la traverse, à la manière d'un filtre, contribuant à la qualité de l'eau de la baie Missisquoi. Elle peut aussi atténuer l'impact des inondations en agissant comme une éponge qui absorbe les surplus d'eau à l'occasion des crues du lac Champlain et en les laissant lentement s'écouler par la suite.

**Milieu unique et fragile**, la tourbière de Venise-Ouest est sensible aux perturbations, telles que le canotage à l'étang John, la circulation en VTT ou la circulation hors sentier. La municipalité de Venise-en-Québec a donc aménagé un sentier piétonnier d'interprétation de 2 km et des infrastructures d'accueil grâce auxquels on peut découvrir les richesses du milieu sans laisser de traces ! Merci de contribuer à la protection de la tourbière de Venise-Ouest en respectant les usages permis.

**Une biodiversité digne de mention**

Plusieurs plantes et animaux se trouvent exclusivement dans les tourbières en raison des conditions uniques qui y règnent. Ainsi, la présence d'une tourbière accroît la biodiversité d'une région. La tourbière de Venise-Ouest compte près de quinze espèces en péril ! Parmi celles-ci figure la thélyptère simulatrice, une fougère rare trouvée dans seulement deux autres localités du Québec ! La conservation de la tourbière est donc vitale pour la survie de cette espèce à l'échelle provinciale. Près d'une centaine d'espèces d'oiseaux et un grand nombre d'espèces de mammifères, d'amphibiens et de reptiles y habitent également.

**Chef de file en conservation de terres privées au Canada** et organisme sans but lucratif, Conservation de la nature Canada (CNC) œuvre à la protection de nos milieux naturels les plus précieux et de la faune et la flore qu'ils abritent. Depuis 1962, CNC et ses partenaires ont contribué à la protection de plus 1,1 million d'hectares d'un océan à l'autre, incluant 39 200 hectares au Québec.

**Merci à nos partenaires :**

Ce projet a été réalisé avec l'appui financier de :  
This project was undertaken with the financial support of:



CNC tient aussi à remercier les propriétaires fonciers qui se sont engagés dans la conservation, soit John Sauro, la famille Neville et France Larochelle.

**POUR EN SAVOIR PLUS**

1 877 876-5444  
QUEBEC@CONSERVATIONDELANATURE.CA  
WWW.CONSERVATIONDELANATURE.CA

Numéro d'œuvre de charité : # 119246544RR0001